

Servisná príručka pre Dell™ Inspiron™ 1090

[Skôr než začnete](#)

[Dvere so štítkom](#)

[Klávesnica](#)

[Zostava opierky dlani](#)

[Batéria](#)

[Pamäťový modul](#)

[Konektor napájacieho adaptéra](#)

[Zostava ventilátora a chladiča](#)

[procesora](#)

[Bezdrôtové karty Mini-Card](#)

[Zostava pevného disku](#)

[Gombíková batéria](#)

[Displej](#)

[Doska snímača okolitého](#)

[osvetlenia](#)

[Modul kamery](#)


[Systémová doska](#)

[Kryty konektora](#)

[Reproduktory](#)

[Aktualizácia systému BIOS](#)

Poznámky, varovania a výstrahy

 **POZNÁMKA:** POZNÁMKA uvádza dôležité informácie, ktoré umožňujú lepšie využitie počítača.

 **VAROVANIE:** VAROVANIE uvádza možné poškodenie hardvéru alebo stratu údajov, ak sa nebudete riadiť pokynmi.

 **VÝSTRAHA:** VAROVANIE označuje možné poškodenie majetku, osobné zranenie alebo smrť.

Informácie v tejto príručke sa môžu zmeniť bez predchádzajúceho upozornenia.
© 2010 Dell Inc. Všetky práva vyhradené.

Obchodné známky použité v tomto texte: Dell™ a logo DELL a Inspiron™ sú obchodné známky spoločnosti Dell Inc.; Microsoft®, Windows® a logo tlačidla Štart vo Windows sú buď obchodné známky alebo registrované obchodné známky spoločnosti Microsoft Corporation v USA a/alebo iných krajinách.

Reprodukcia týchto materiálov akýmkoľvek spôsobom bez písomného súhlasu spoločnosti Dell Inc. je prísne zakázaná.

Regulačný model: P08T Regulačný typ: P08T001

November 2010 Rev. A00

[Späť na obsah](#)

Doska snímača okolitého osvetlenia

Servisná príručka pre Dell™ Inspiron™ 1090

- [Demontáž dosky snímača okolitého osvetlenia](#)
- [Spätná montáž dosky snímača okolitého osvetlenia](#)

⚠ VÝSTRAHA: Pred prácou vnútri počítača si prečítajte bezpečnostné pokyny, ktoré ste dostali s vašim počítačom. Ďalšie informácie o bezpečnosti a overených postupoch nájdete na stránke so zákonnými požiadavkami portálu www.dell.com na adrese www.dell.com/regulatory_compliance.

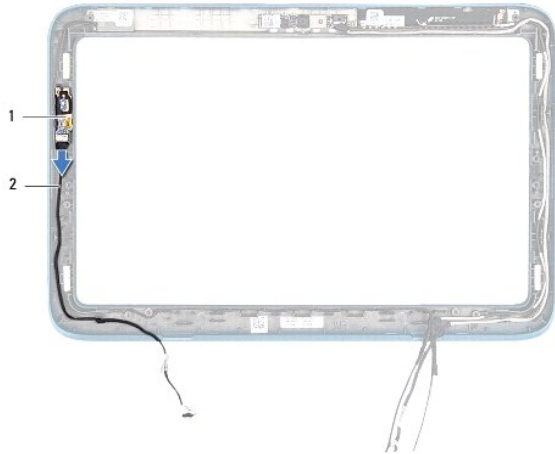
⚠ VAROVANIE: Opravovať počítač môže len oprávnený servisný technik. Záruka sa nevzťahuje na poškodenie spôsobené servisom, ktorý nebol schválený spoločnosťou Dell™.

⚠ VAROVANIE: Uzemnite sa pomocou uzemňovacieho pásika na zápästí alebo opakovaným dotýkaním sa nenatretého kovového povrchu (ako napríklad konektor na vašom počítači), aby ste predišli elektrostatickému výboju.

⚠ VAROVANIE: Aby ste predišli poškodeniu systémovej dosky, vyberte hlavnú batériu (pozri [Odpojenie batérie](#)) predtým, než začnete pracovať vnútri počítača.

Demontáž dosky snímača okolitého osvetlenia

1. Postupujte podľa pokynov v časti [Skôr než začnete](#).
2. Odstráňte dvere so štítkom (pozri [Odstránenie dverí so štítkom](#)).
3. Demontujte klávesnicu (pozri [Demontáž klávesnice](#)).
4. Demontujte zostavu opierky dlaní (pozri [Demontáž zostavy opierky dlaní](#)).
5. Vyberte batériu (pozri [Odpojenie batérie](#)).
6. Demontujte pamäťový modul (pozri časť [Demontáž pamäťového modulu](#)).
7. Demontujte zostavu displeja (pozri [Demontáž zostavy displeja](#)).
8. Odmontujte viečka závesov (pozri [Demontáž viečok závesov](#)).
9. Demontujte rám displeja (pozri [Demontáž rámu displeja](#)).
10. Demontujte závesy displeja (pozri [Demontáž závesov displeja](#)).
11. Demontujte panel displeja (pozri [Demontáž zobrazovacieho panela](#)).
12. Odpojte kábel snímača okolitého osvetlenia od konektora na doske snímača okolitého osvetlenia.
13. Vypáčte dosku snímača okolitého osvetlenia nahor z rámu displeja.



1	doska snímača okolitého osvetlenia	2	kábel snímača okolitého osvetlenia
---	------------------------------------	---	------------------------------------

Spätná montáž dosky snímača okolitého osvetlenia

1. Postupujte podľa pokynov v časti [Skôr než začnete](#).
2. Zarovnajte dosku snímača okolitého osvetlenia so zarovnávacím stĺpikom na ráme displeja a umiestnite ho na miesto.
3. Pripojte kábel snímača okolitého osvetlenia ku konektoru na doske snímača okolitého osvetlenia.
4. Namontujte späť panel displeja (pozri [Spätná montáž panela displeja](#)).
5. Namontujte späť závesy displeja (pozri [Spätná inštalácia závesov displeja](#)).
6. Namontujte späť rám displeja (pozri [Spätná montáž rámu displeja](#)).
7. Namontujte späť viečka závesov (pozri [Spätná montáž viečok závesov](#)).
8. Namontujte späť zostavu displeja (pozri [Spätná montáž zostavy displeja](#)).
9. Nainštalujte späť pamäťový modul (pozri [Spätná montáž pamäťového modulu](#)).
10. Vložte späť batériu (pozri [Spätná inštalácia batérie](#)).
11. Namontujte späť zostavu opierky dlaní (pozri [Spätná montáž zostavy opierky dlaní](#)).
12. Namontujte späť klávesnicu (pozri [Spätná montáž klávesnice](#)).
13. Dajte späť dvere so štítkom (pozri [Vrátenie dverí so štítkom späť na miesto](#)).

VAROVANIE: Skôr než zapnete počítač, zaskrutkujte späť všetky skrutky a overte, či nezostali vo vnútri počítača voľné skrutky. V opačnom prípade sa počítač môže poškodiť.

[Späť na obsah](#)

[Späť na obsah](#)

Batéria

Servisná príručka pre Dell™ Inspiron™ 1090

- [Odpojenie batérie](#)
- [Spätná inštalácia batérie](#)

⚠ VÝSTRAHA: Pred prácou vnútri počítača si prečítajte bezpečnostné pokyny, ktoré ste dostali s vašim počítačom. Ďalšie informácie o bezpečnosti a overených postupoch nájdete na stránke so zákonnými požiadavkami portálu www.dell.com na adrese www.dell.com/regulatory_compliance.

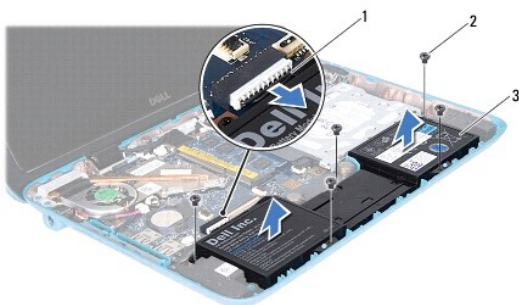
⚠ VAROVANIE: Opravovať počítač môže len oprávnený servisný technik. Záruka sa nevzťahuje na poškodenie spôsobené servisom, ktorý nebol schválený spoločnosťou Dell™.

⚠ VAROVANIE: Uzemnite sa pomocou uzemňovacieho pásika na zápästí alebo opakovaným dotýkaním sa nenatretého kovového povrchu (ako napríklad konektor na vašom počítači), aby ste predišli elektrostatickému výboju.

⚠ VAROVANIE: Používajte výlučne batériu určenú pre konkrétny typ počítača Dell; v opačnom prípade sa môže počítač poškodiť. Nepoužívajte batérie určené pre iné počítače spoločnosti Dell.

Odpojenie batérie

1. Postupujte podľa pokynov v časti [Skôr než začnete](#).
2. Odstráňte dvere so štítkom (pozri [Odstránenie dverí so štítkom](#)).
3. Demontujte klávesnicu (pozri [Demontáž klávesnice](#)).
4. Demontujte zostavu opierky dlaní (pozri [Demontáž zostavy opierky dlaní](#)).
5. Kábel batérie odpojte od konektora na systémovej doske.
6. Demontujte päť skrutiek, ktoré upevňujú batériu k základni počítača.
7. Vyberte batériu zo základne počítača.




1	kábel batérie	2	skrutky (5)
3	batéria		

Spätná inštalácia batérie

1. Postupujte podľa pokynov v časti [Skôr než začnete](#).
2. Položte batériu na základňu počítača a zarovnajte ju s otvormi pre skrutky na základni počítača.
3. Naskrutkujte späť päť skrutiek, ktoré upevňujú batériu k základni počítača.

4. Kábel batérie pripojte ku konektoru na systémovej doske.
5. Namontujte späť zostavu opierky dlaní (pozri [Spätná montáž zostavy opierky dlaní](#)).
6. Namontujte späť klávesnicu (pozri [Spätná montáž klávesnice](#)).
7. Dajte späť dvere so štítkom (pozri [Vrátenie dverí so štítkom späť na miesto](#)).

 **VAROVANIE:** Skôr než zapnete počítač, zaskrutkujte späť všetky skrutky a overte, či nezostali vo vnútri počítača voľné skrutky. V opačnom prípade sa počítač môže poškodiť.

[Späť na obsah](#)

[Späť na obsah](#)

Skôr než začnete

Servisná príručka pre Dell™ Inspiron™ 1090

- [Odporúčané nástroje](#)
- [Vypnutie počítača](#)
- [Pred začatím prác vo vnútri počítača](#)

Táto príručka opisuje postupy pri odoberaní a pridávaní komponentov do vášho počítača. Ak nie je uvedené inak, predpokladá sa, že sú pri každom postupe splnené tieto podmienky:

1. Vykonali ste kroky, ktoré uvádza časť [Vypnutie počítača](#) a [Pred začatím prác vo vnútri počítača](#).
1. Prečítali ste si bezpečnostné informácie dodané spolu s počítačom.
1. Komponent možno vrátiť, alebo ak bol zakúpený zvlášť, inštalovať tak, že vykonáte postup odstránenia v opačnom poradí krokov.


Odporúčané nástroje

Postupy uvedené v tomto dokumente môžu vyžadovať použitie nasledujúcich nástrojov:

1. malý plochý skrutkovač
1. krížový skrutkovač
1. plastové páčidlo
1. Spustiteľný aktualizčný program systému BIOS je k dispozícii na lokalite support.dell.com

Vypnutie počítača

VAROVANIE: Predtým, než vypnete počítač, si uložte a zatvorte všetky otvorené súbory a zatvorte všetky otvorené programy, aby ste zabránili strate údajov.

1. Uložte a zatvorte všetky otvorené súbory a ukončíte všetky otvorené programy.
2. Pre vypnutie operačného systému kliknite na tlačidlo **Start** (Štart)  a potom na možnosť **Shut Down** (Vypnúť).
3. Skontrolujte, či je počítač vypnutý. Ak sa váš počítač nevypne automaticky, keď vypnete operačný systém, stlačte a držte tlačidlo napájania, kým sa počítač nevypne.

Pred začatím prác vo vnútri počítača

Dodržiavajte nasledujúce bezpečnostné pokyny kvôli ochrane počítača pred možným poškodením a svojej osobnej bezpečnosti.

⚠ VÝSTRAHA: Pred prácou vnútri počítača si prečítajte bezpečnostné pokyny, ktoré ste dostali s vaším počítačom. Ďalšie informácie o bezpečnosti a overených postupoch nájdete na stránke so zákonnými požiadavkami portálu www.dell.com na adrese www.dell.com/regulatory_compliance.

⚠ VAROVANIE: Uzemnite sa pomocou uzemňovacieho pásika na zápästí alebo opakovaným dotýkaním sa nenatretého kovového povrchu (ako napríklad konektor na vašom počítači), aby ste predišli elektrostatickému výboju.

⚠ VAROVANIE: S komponentmi a kartami zaobchádzajte opatrne. Nedotýkajte sa komponentov alebo kontaktov na karte. Kartu držte za okraje alebo za kovovú príchytňú časť. Komponenty ako procesor držte za okraje a nie za nožičky.

⚠ VAROVANIE: Opravovať počítač môže len oprávnený servisný technik. Záruka sa nevzťahuje na poškodenie spôsobené servisom, ktorý nebol schválený spoločnosťou Dell™.

⚠ VAROVANIE: Ak odpájate kábel, potiahnite ho za prípojku alebo pevný ťahací jazýček, nie však za samotný kábel. Niektoré káble majú konektor zaistený zarážkami; pred odpojením takéhoto kábla stlačte zarážku. Konektory od seba odpájajte plynulým ťahom rovným smerom - zabránite tým ohnutiu kolíkov. Skôr než kábel pripojíte, presvedčte sa, či sú oba konektory správne orientované a vyrovnané.

⚠ VAROVANIE: V záujme vyhnutia sa poškodeniu počítača vykonajte predtým, než začnete s prácou vo vnútri počítača, nasledovné kroky.

1. Pracovný povrch musí byť rovný a čistý, aby sa nepoškriabal kryt počítača.
2. Vypnite počítač (pozrite [Vypnutie počítača](#)) a všetky pripojené zariadenia.

3. Odpojte počítač a všetky pripojené zariadenia z elektrických zásuviek.
4. Odpojte od počítača všetky pripojené zariadenia.
5. Otvorte displej a stlačte tlačidlo napájania pre uzemnenie systémovej dosky.

△ VAROVANIE: Než sa dotknete akéhokoľvek komponentu vo vnútri počítača, uzemnite sa dotykom nenatretého kovového povrchu - napríklad sa dotknite kovovej zadnej časti počítača. Počas práce sa opakovane dotýkajte nenatreného kovového povrchu, aby sa rozptýlila statická elektrina, ktorá by mohla poškodiť vnútorné súčiastky.

[Späť na obsah](#)


[Späť na obsah](#)

Aktualizácia systému BIOS

Servisná príručka pre Dell™ Inspiron™ 1090

Systém BIOS môže vyžadovať aktualizáciu, ak je aktualizácia k dispozícii alebo pri výmene systémovej dosky. Ak chcete aktualizovať systém BIOS:

1. Zapnite počítač.
2. Prejdite na stránku support.dell.com/support/downloads.
3. Nájdite si aktualizáciu súboru systému BIOS pre svoj počítač:

 **POZNÁMKA:** Servisný štítek počítača sa nachádza na etikete na spodnej strane počítača.

Ak máte servisný štítek počítača:

- a. Kliknite na položku **Enter a Tag** (Zadať štítek).
- b. Zadať servisný štítek svojho počítača do poľa **Enter a service tag** (Zadať servisný štítek), kliknite na tlačidlo **Go** (Štart) a prejdite na [Krok 4](#).

Ak nemáte servisný štítek počítača:

- a. Kliknite na **Select Model** (Vybrať model).
- b. Vyberte typ výrobku v zozname **Select Your Product Family** (Vyberte rad svojho výrobku).
- c. Vyberte značku výrobku v zozname **Select Your Product Line** (Vyberte líniu svojho výrobku).
- d. Vyberte číslo modelu výrobku v zozname **Select Your Product Model** (Vyberte model svojho výrobku).

 **POZNÁMKA:** Ak ste vybrali iný model a chcete začať odznova, kliknite na položku **Start Over** (Začať znova) v pravej hornej časti ponuky.

- e. Kliknite na položku **Confirm** (Potvrdiť).

4. Na obrazovke sa objaví zoznam s výsledkami. Kliknite na **BIOS**.
5. Kliknutím na prepojenie **Download Now** (Prevziať teraz) preberiete najnovší súbor systému BIOS. Zobrazí sa okno **File Download** (Prevziať súbor).
6. Kliknutím na možnosť **Save** (Uložiť) uložíte súbor na pracovnú plochu. Súbor sa uloží na vašu pracovnú plochu.
7. Keď sa zobrazí okno **Download Complete** (Prevzatie je ukončené), kliknite na **Close** (Zavrieť). Na pracovnej ploche sa zobrazí ikona súboru, ktorá má rovnaký názov ako prevzatý aktualizácia súbor systému BIOS.
8. Kliknite dvakrát na ikonu súboru na pracovnej ploche a postupujte podľa pokynov na obrazovke.

[Späť na obsah](#)

[Späť na obsah](#)

Modul kamery

Servisná príručka pre Dell™ Inspiron™ 1090

- [Demontáž modulu kamery](#)
- [Spätná montáž modulu kamery](#)

⚠ VÝSTRAHA: Pred prácou vnútri počítača si prečítajte bezpečnostné pokyny, ktoré ste dostali s vaším počítačom. Ďalšie informácie o bezpečnosti a overených postupoch nájdete na stránke so zákonnými požiadavkami portálu www.dell.com na adrese www.dell.com/regulatory_compliance.

⚠ VAROVANIE: Opravovať počítač môže len oprávnený servisný technik. Záruka sa nevzťahuje na poškodenie spôsobené servisom, ktorý nebol schválený spoločnosťou Dell™.

⚠ VAROVANIE: Uzemnite sa pomocou uzemňovacieho pásika na zápästí alebo opakovaným dotýkaním sa nenatretého kovového povrchu (ako napríklad konektor na vašom počítači), aby ste predišli elektrostatickému výboju.

⚠ VAROVANIE: Aby ste predišli poškodeniu systémovej dosky, vyberte hlavnú batériu (pozri [Odpojenie batérie](#)) predtým, než začnete pracovať vnútri počítača.

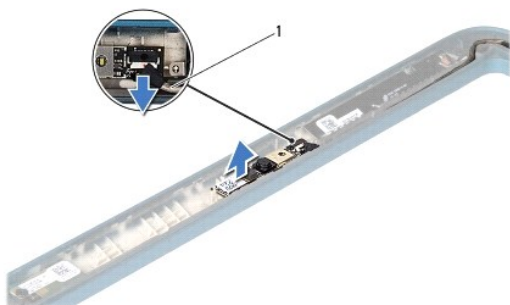
Demontáž modulu kamery

1. Postupujte podľa pokynov v časti [Skôr než začnete](#).
2. Odstráňte dvere so štítkom (pozri [Odstránenie dverí so štítkom](#)).
3. Demontujte klávesnicu (pozri [Demontáž klávesnice](#)).
4. Demontujte zostavu opierky dlaní (pozri [Demontáž zostavy opierky dlaní](#)).
5. Vyberte batériu (pozri [Odpojenie batérie](#)).
6. Demontujte pamäťový modul (pozri [Demontáž pamäťového modulu](#)).
7. Demontujte zostavu displeja (pozri [Demontáž zostavy displeja](#)).
8. Odmontujte viečka závesov (pozri [Demontáž viečok závesov](#)).
9. Demontujte rám displeja (pozri [Demontáž rámu displeja](#)).
10. Demontujte závesy displeja (pozri [Demontáž závesov displeja](#)).
11. Demontujte panel displeja (pozri [Demontáž zobrazovacieho panela](#)).



1	modul kamery
---	--------------

12. Poznačte si uloženie kábla kamery a odpojte ho od konektora na module kamery.
13. Vyberte modul kamery z rámu displeja.



1	kábel kamery
---	--------------

Spätná montáž modulu kamery

1. Postupujte podľa pokynov v časti [Skôr než začnete](#).
2. Pri umiestnení modulu kamery na svoje miesto využite zarovnávacie kolíky na ráme displeja.
3. Uložte a pripojte kábel kamery ku konektoru na module kamery.
4. Namontujte späť panel displeja (pozri [Spätná montáž panela displeja](#)).
5. Namontujte späť závesy displeja (pozri [Spätná inštalácia závesov displeja](#)).
6. Namontujte späť rám displeja (pozri [Spätná montáž rámu displeja](#)).
7. Namontujte späť viečka závesov (pozri [Spätná montáž viečok závesov](#)).
8. Namontujte späť zostavu displeja (pozri [Spätná montáž zostavy displeja](#)).
9. Nainštalujte späť pamäťový modul (pozri [Spätná montáž pamäťového modulu](#)).
10. Vložte späť batériu (pozri [Spätná inštalácia batérie](#)).
11. Namontujte späť zostavu opierky dlani (pozri [Spätná montáž zostavy opierky dlani](#)).
12. Namontujte späť klávesnicu (pozri [Spätná montáž klávesnice](#)).
13. Dajte späť dvere so štítkom (pozri [Vrátenie dverí so štítkom späť na miesto](#)).

VAROVANIE: Skôr než zapnete počítač, zaskrutkujte späť všetky skrutky a overte, či nezostali vo vnútri počítača voľné skrutky. V opačnom prípade sa počítač môže poškodiť.

[Späť na obsah](#)

[Späť na obsah](#)

Gombíková batéria

Servisná príručka pre Dell™ Inspiron™ 1090

- [Demontáž gombíkovej batérie](#)
- [Spätná montáž gombíkovej batérie](#)

⚠ VÝSTRAHA: Pred prácou vnútri počítača si prečítajte bezpečnostné pokyny, ktoré ste dostali s vaším počítačom. Ďalšie informácie o bezpečnosti a overených postupoch nájdete na stránke so zákonnými požiadavkami portálu www.dell.com na adrese www.dell.com/regulatory_compliance.

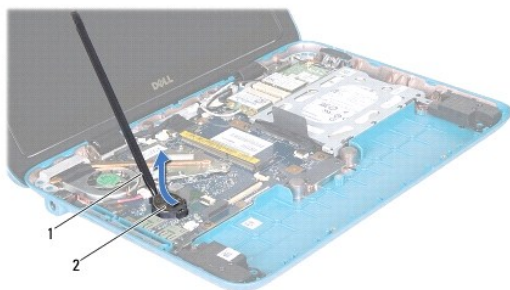
⚠ VAROVANIE: Opravovať počítač môže len oprávnený servisný technik. Záruka sa nevzťahuje na poškodenie spôsobené servisom, ktorý nebol schválený spoločnosťou Dell™.

⚠ VAROVANIE: Uzemnite sa pomocou uzemňovacieho pásika na zápästí alebo opakovaným dotýkaním sa nenatretého kovového povrchu (ako napríklad konektor na vašom počítači), aby ste predišli elektrostatickému výboju.

⚠ VAROVANIE: Aby ste predišli poškodeniu systémovej dosky, vyberte hlavnú batériu (pozri [Odpojenie batérie](#)) predtým, než začnete pracovať vnútri počítača.

Demontáž gombíkovej batérie

1. Postupujte podľa pokynov v časti [Skôr než začnete](#).
2. Odstráňte dvere so štítkom (pozri [Odstránenie dverí so štítkom](#)).
3. Demontujte klávesnicu (pozri [Demontáž klávesnice](#)).
4. Demontujte zostavu opierky dlaní (pozri [Demontáž zostavy opierky dlaní](#)).
5. Vyberte batériu (pozri [Odpojenie batérie](#)).
6. Demontujte pamäťový modul (pozri čas [Demontáž pamäťového modulu](#)).
7. Na vypáčenie gombíkovej batérie z objímky batérie na systémovej doske použite plastové páčidlo a batériu jemne vypáčte.
8. Vyberte gombíkovú batériu zo zásuvky na systémovej doske.




1	plastové páčidlo	2	gombíková batéria
---	------------------	---	-------------------

Spätná montáž gombíkovej batérie

1. Postupujte podľa pokynov v časti [Skôr než začnete](#).

2. S kladnou stranou nahor zacvaknite gombíkovú batériu do objímky batérie na systémovej doske.
3. Nainštalujte späť pamäťový modul (pozri [Spätná montáž pamäťového modulu](#)).
4. Vložte späť batériu (pozri [Spätná inštalácia batérie](#)).
5. Namontujte späť zostavu opierky dlaní (pozri [Spätná montáž zostavy opierky dlaní](#)).
6. Namontujte späť klávesnicu (pozri [Spätná montáž klávesnice](#)).
7. Dajte späť dvere so štítkom (pozri [Vrátenie dverí so štítkom späť na miesto](#)).

 **VAROVANIE:** Skôr než zapnete počítač, zaskrutkujte späť všetky skrutky a overte, či nezostali vo vnútri počítača voľné skrutky. V opačnom prípade sa počítač môže poškodiť.

[Späť na obsah](#)

[Späť na obsah](#)

Konektor napájacieho adaptéra

Servisná príručka pre Dell™ Inspiron™ 1090

- [Demontáž konektora napájacieho adaptéra](#)
- [Spätná montáž konektora napájacieho adaptéra](#)

⚠ VÝSTRAHA: Pred prácou vnútri počítača si prečítajte bezpečnostné pokyny, ktoré ste dostali s vaším počítačom. Ďalšie informácie o bezpečnosti a overených postupoch nájdete na stránke so zákonnými požiadavkami portálu www.dell.com na adrese www.dell.com/regulatory_compliance.

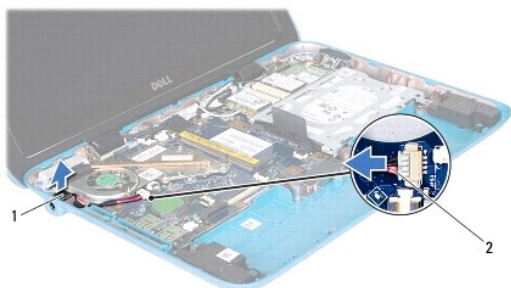
⚠ VAROVANIE: Opravovať počítač môže len oprávnený servisný technik. Záruka sa nevzťahuje na poškodenie spôsobené servisom, ktorý nebol schválený spoločnosťou Dell™.

⚠ VAROVANIE: Uzemnite sa pomocou uzemňovacieho pásika na zápästí alebo opakovaným dotýkaním sa nenatretého kovového povrchu (ako napríklad konektor na vašom počítači), aby ste predišli elektrostatickému výboju.

⚠ VAROVANIE: Aby ste predišli poškodeniu systémovej dosky, vyberte hlavnú batériu (pozri [Odpojenie batérie](#)) predtým, než začnete pracovať vnútri počítača.

Demontáž konektora napájacieho adaptéra

1. Postupujte podľa pokynov v časti [Skôr než začnete](#).
2. Odstráňte dvere so štítkom (pozri [Odstránenie dverí so štítkom](#)).
3. Demontujte klávesnicu (pozri [Demontáž klávesnice](#)).
4. Demontujte zostavu opierky dlaní (pozri [Demontáž zostavy opierky dlaní](#)).
5. Vyberte batériu (pozri [Odpojenie batérie](#)).
6. Demontujte pamäťový modul (pozri čas [Demontáž pamäťového modulu](#)).
7. Odpojte kábel konektora sieťového adaptéra od konektora na systémovej doske.
8. Poznačte si trasu kábla konektora napájacieho adaptéra a kábel vyberte z vodiacej úchytky.
9. Vyberte konektor napájacieho adaptéra zo systémovej dosky.




1 konektor napájacieho adaptéra	2 kábel konektora napájacieho adaptéra
---------------------------------	--

Spätná montáž konektora napájacieho adaptéra

1. Postupujte podľa pokynov v časti [Skôr než začnete](#).
2. Umiestnite konektor napájacieho adaptéra na základňu počítača.

3. Kábel konektora sieťového adaptéra prevedte cez vodiacu úchytku.
4. Pripojte kábel konektora sieťového adaptéra ku konektoru na systémovej doske.
5. Nainštalujte späť pamäťový modul (pozri [Spätná montáž pamäťového modulu](#)).
6. Vložte späť batériu (pozri [Spätná inštalácia batérie](#)).
7. Namontujte späť zostavu opierky dlaní (pozri [Spätná montáž zostavy opierky dlaní](#)).
8. Namontujte späť klávesnicu (pozri [Spätná montáž klávesnice](#)).
9. Dajte späť dvere so štítkom (pozri [Vrátenie dverí so štítkom späť na miesto](#)).

 **VAROVANIE:** Skôr než zapnete počítač, zaskrutkujte späť všetky skrutky a overte, či nezostali vo vnútri počítača voľné skrutky. V opačnom prípade sa počítač môže poškodiť.

[Späť na obsah](#)

[Späť na obsah](#)

Displej

Servisná príručka pre Dell™ Inspiron™ 1090

- [Zostava displeja](#)
- [Viečka závesov](#)
- [Rám displeja](#)
- [Závesy displeja](#)
- [Panel displeja](#)
- [Kábel displeja](#)

⚠ VÝSTRAHA: Pred prácou vnútri počítača si prečítajte bezpečnostné pokyny, ktoré ste dostali s vaším počítačom. Ďalšie informácie o bezpečnosti a overených postupoch nájdete na stránke so zákonnými požiadavkami portálu www.dell.com na adrese www.dell.com/regulatory_compliance.

⚠ VAROVANIE: Opravovať počítač môže len oprávnený servisný technik. Záruka sa nevzťahuje na poškodenie spôsobené servisom, ktorý nebol schválený spoločnosťou Dell™.

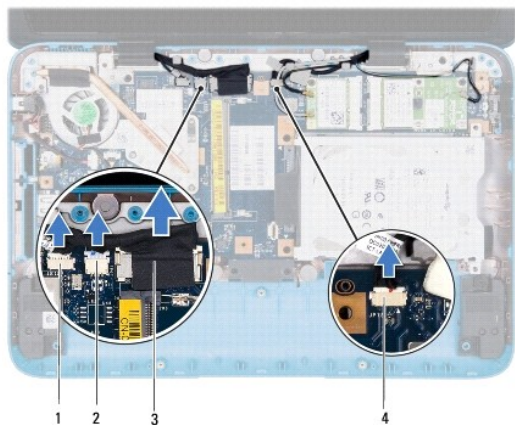
⚠ VAROVANIE: Uzemnite sa pomocou uzemňovacieho pásika na zápästí alebo opakovaným dotýkaním sa nenatretého kovového povrchu (ako napríklad konektor na vašom počítači), aby ste predišli elektrostatickému výboju.

⚠ VAROVANIE: Aby ste predišli poškodeniu systémovej dosky, vyberte hlavnú batériu (pozri [Odpojenie batérie](#)) predtým, než začnete pracovať vnútri počítača.

Zostava displeja

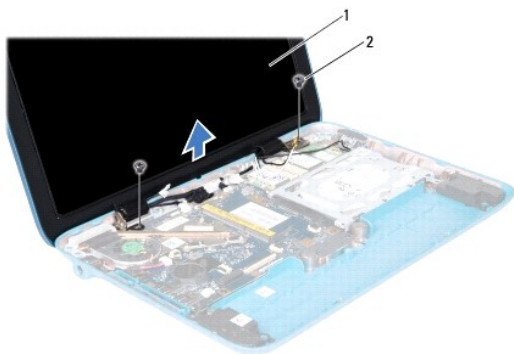
Demontáž zostavy displeja

1. Postupujte podľa pokynov v časti [Skôr než začnete](#).
2. Odstráňte dvere so štítkom (pozri [Odstránenie dverí so štítkom](#)).
3. Demontujte klávesnicu (pozri [Demontáž klávesnice](#)).
4. Demontujte zostavu opierky dlaní (pozri [Demontáž zostavy opierky dlaní](#)).
5. Vyberte batériu (pozri [Odpojenie batérie](#)).
6. Demontujte pamäťový modul (pozri čas [Demontáž pamäťového modulu](#)).
7. Odpojte anténne káble z kariet Mini-Card.
8. Odpojte kábel snímača okolitého osvetlenia, kábel dotykovej obrazovky, kábel displeja a kábel kamery od príslušných konektorov na systémovej doske.
9. Poznačte si uloženie kábla snímača okolitého osvetlenia, kábla dotykovej obrazovky, kábla displeja a kábla kamery a vyberte tieto káble z vodiacich úchytiek.
10. Poznačte si trasu anténnych káblov karty Mini-Card a vyberte káble z vodiacich úchytiek.



1 konektor kábla snímača okolitého osvetlenia	2 konektor kábla dotykovej obrazovky
3 kábel displeja	4 konektor kábla kamery

11. Vyberte dve skrutky, ktoré upevňujú zostavu displeja k základni počítača.
12. Zdvihnite zostavu displeja zo základne počítača.



1 zostava displeja	2 skrutky (2)
--------------------	---------------

Spätná montáž zostavy displeja

1. Postupujte podľa pokynov v časti [Skôr než začnete](#).
2. Vložte zostavu displeja na svoje miesto a vráťte späť dve skrutky, ktoré upevňujú zostavu displeja k základni počítača.
3. Uložte kábel snímača okolitého osvetlenia, kábel dotykovej obrazovky, kábel displeja a kábel kamery cez vodiace úchytky.
4. Pripojte kábel snímača okolitého osvetlenia, kábel dotykovej obrazovky, kábel displeja a kábel kamery k príslušným konektorom na systémovej doske.
5. Vedzte káble antény karty Mini-Card cez vodiace úchytky.
6. Pripojte príslušné anténne káble ku kartám Mini-Card v počítači (pozri).
7. Nainštalujte späť pamäťový modul (pozri [Spätná montáž pamäťového modulu](#)).

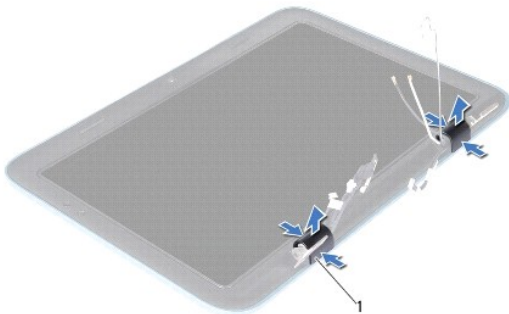
- Vložte späť batériu (pozri [Spätná inštalácia batérie](#)).
- Namontujte späť zostavu opierky dlaní (pozri [Spätná montáž zostavy opierky dlaní](#)).
- Namontujte späť klávesnicu (pozri [Spätná montáž klávesnice](#)).
- Dajte späť dvere so štítkom (pozri [Vrátenie dverí so štítkom späť na miesto](#)).

VAROVANIE: Skôr než zapnete počítač, zaskrutkujte späť všetky skrutky a overte, či nezostali vo vnútri počítača voľné skrutky. V opačnom prípade sa počítač môže poškodiť.

Viečka závesov

Demontáž viečok závesov

- Postupujte podľa pokynov v časti [Skôr než začnete](#).
- Demontujte zostavu displeja (pozri [Demontáž zostavy displeja](#)).
- Stlačte a zdvihnite viečka závesov, aby ste uvoľnili jazýčky viečok závesov z krytu displeja. Poznačte si uloženie káblov, ktoré sú uložené pod viečkami závesov.



1	viečka závesov (2)
---	--------------------

Spätná montáž viečok závesov

- Umiestnite káble do príslušnej polohy nad závesmi displeja.
- Umiestnite viečka závesov do správnej polohy a zacvaknite ich na miesto.
- Namontujte späť zostavu displeja (pozri [Spätná montáž zostavy displeja](#)).

VAROVANIE: Skôr než zapnete počítač, zaskrutkujte späť všetky skrutky a overte, či nezostali vo vnútri počítača voľné skrutky. V opačnom prípade sa počítač môže poškodiť.

Rám displeja

Demontáž rámu displeja

1. Postupujte podľa pokynov v časti [Skôr než začnete](#).
2. Demontujte zostavu displeja (pozri [Demontáž zostavy displeja](#)).
3. Odmontujte viečka závesov (pozri [Demontáž viečok závesov](#)).

VAROVANIE: Rám displeja je veľmi krehký. Pri jeho odstraňovaní buďte opatrný, aby ste predišli poškodeniu rámu.

4. Pomocou plastového páčidla opatrne vypáčte vnútorný okraj rámu displeja z krytu displeja.



1	kryt displeja	2	plastové páčidlo
3	rám displeja		

5. Zdvihnite rám displeja z krytu displeja.

Spätná montáž rámu displeja

1. Postupujte podľa pokynov v časti [Skôr než začnete](#).
2. Zarovnajzte rám displeja na kryte displeja a zľahka ho zatlačte na miesto.
3. Namontujte späť viečka závesov (pozri [Spätná montáž viečok závesov](#)).
4. Namontujte späť zostavu displeja (pozri [Spätná montáž zostavy displeja](#)).

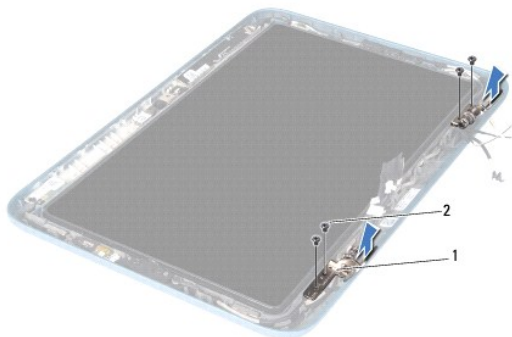
VAROVANIE: Skôr než zapnete počítač, zaskrutkujte späť všetky skrutky a overte, či nezostali vo vnútri počítača voľné skrutky. V opačnom prípade sa počítač môže poškodiť.

Závesy displeja

Demontáž závesov displeja

1. Postupujte podľa pokynov v časti [Skôr než začnete](#).
2. Demontujte zostavu displeja (pozri [Demontáž zostavy displeja](#)).
3. Odmontujte viečka závesov (pozri [Demontáž viečok závesov](#)).

- Demontujte rám displeja (pozri [Demontáž rámu displeja](#)).
- Poznačte si uloženie kábla snímača okolitého osvetlenia, kábla dotykovej obrazovky, kábla displeja a kábla kamery.
- Demontujte štyri skrutky (dve na každom závесе displeja), ktoré upevňujú závesy ku krytu displeja.
- Zdvihnite závesy displeja z krytu displeja.



1	závesy displeja (2)	2	skrutky (4)
---	---------------------	---	-------------

Spätná inštalácia závesov displeja

- Postupujte podľa pokynov v časti [Skôr než začnete](#).
- Uložte kábel snímača okolitého osvetlenia, kábel dotykovej obrazovky, kábel displeja a kábel kamery cez vodiace úchytky.
- Pomocou zarovnávacích kolíkov na kryte displeja umiestnite závesy displeja na správne miesto.
- Naskrutkujte späť štyri skrutky (dve na každom závесе), ktoré upevňujú závesy ku krytu displeja.
- Namontujte späť rám displeja (pozri [Spätná montáž rámu displeja](#)).
- Namontujte späť viečka závesov (pozri [Spätná montáž viečok závesov](#)).
- Namontujte späť zostavu displeja (pozri [Spätná montáž zostavy displeja](#)).

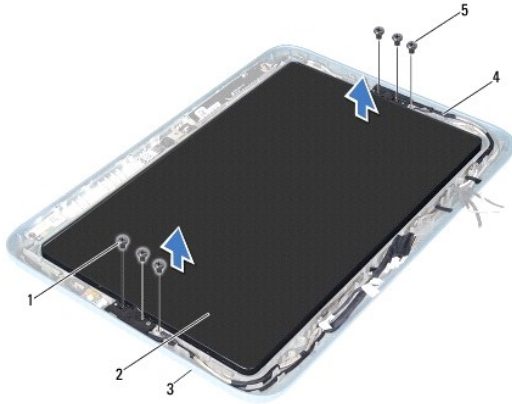
VAROVANIE: Skôr než zapnete počítač, zaskrutkujte späť všetky skrutky a overte, či nezostali vo vnútri počítača voľné skrutky. V opačnom prípade sa počítač môže poškodiť.

Panel displeja

Demontáž zobrazovacieho panela

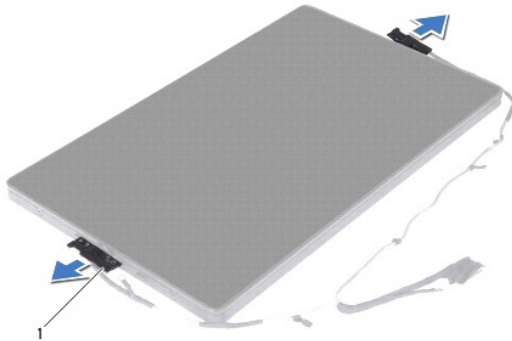
- Postupujte podľa pokynov v časti [Skôr než začnete](#).
- Demontujte zostavu displeja (pozri [Demontáž zostavy displeja](#)).
- Odmontujte viečka závesov (pozri [Demontáž viečok závesov](#)).
- Demontujte rám displeja (pozri [Demontáž rámu displeja](#)).
- Demontujte závesy displeja (pozri [Demontáž závesov displeja](#)).

6. Odskrutkujte šesť skrutiek, ktoré zaisťujú panel displeja na kryte displeja.
7. Poznačte si uloženie kábla displeja a vyberte ho z vodiacej úchytky.



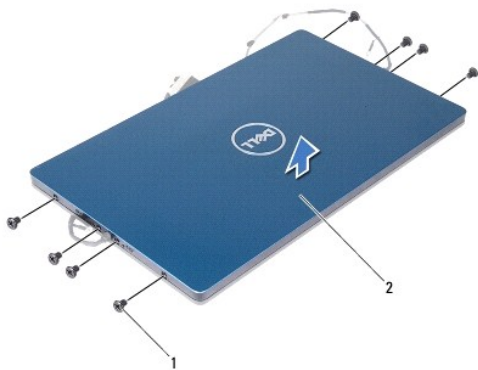
1	skrutky (4)	2	panel displeja
3	kryt displeja	4	kábel displeja
5	uzemňovacie skrutky kábla displeja (2)		

8. Demontujte dve konzoly závesu panela displeja z panela displeja.



1	konzoly závesu panela displeja (2)
---	------------------------------------

9. Odskrutkujte osem skrutiek, ktoré zaisťujú zadný kryt displeja na paneli displeja.
10. Končekmi prstov opatrne vypáčte zadný kryt displeja a uvoľnite zadný kryt z panela displeja.



1	skrutky (8)	2	zadný kryt displeja
---	-------------	---	---------------------

Spätná montáž panela displeja

1. Postupujte podľa pokynov v časti [Skôr než začnete](#).
2. Zarovnajte zadný kryt displeja na paneli displeja a zacvaknite ho na miesto.
3. Naskrutkujte späť osem skrutiek, ktoré zaisťujú zadný kryt displeja na paneli displeja.
4. Namontujte späť konzoly závesu panela displeja.
5. Zarovnajte otvory na konzolách závesu panela displeja so zarovnávacími kolíkmi na kryte displeja a umiestnite ho na miesto.
6. Uložte kábel displeja cez vodiacu úchytku.
7. Naskrutkujte späť šesť skrutiek, ktoré zaisťujú panel displeja na kryte displeja.
8. Namontujte späť závesy displeja (pozri [Spätná inštalácia závesov displeja](#)).
9. Namontujte späť rám displeja (pozri [Spätná montáž rámu displeja](#)).
10. Namontujte späť viečka závesov (pozri [Spätná montáž viečok závesov](#)).
11. Namontujte späť zostavu displeja (pozri [Spätná montáž zostavy displeja](#)).

VAROVANIE: Skôr než zapnete počítač, zaskrutkujte späť všetky skrutky a overte, či nezostali vo vnútri počítača voľné skrutky. V opačnom prípade sa počítač môže poškodiť.

Kábel displeja

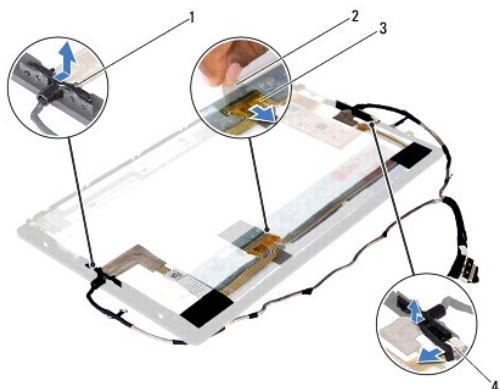
Demontáž kábla displeja

1. Postupujte podľa pokynov v časti [Skôr než začnete](#).
2. Demontujte zostavu displeja (pozri [Demontáž zostavy displeja](#)).
3. Odmontujte viečka závesov (pozri [Demontáž viečok závesov](#)).
4. Demontujte rám displeja (pozri [Demontáž rámu displeja](#)).

5. Demontujte závesy displeja (pozri [Demontáž závesov displeja](#)).
6. Demontujte panel displeja (pozri [Demontáž zobrazovacieho panela](#)).
7. Prevráťte panel displeja.
8. Odpojte kábel dotykovej obrazovky od konektora na paneli displeja.

VAROVANIE: Dva závesy panela displeja sú súčasťou kábla displeja a nedajú sa odmontovať osobitne.

9. Vytlačte závesy panela displeja von, aby ste uvoľnili jazýčky na závesoch z otvorov na paneli displeja.
10. Zdvihnute závesy panela displeja a potiahnite ťahací jazýček, aby ste odpojili kábel displeja od konektora na paneli displeja.




1	závesy panela displeja (2)	2	ťahací jazýček
3	kábel displeja	4	konektor kábla dotykovej obrazovky

11. Jemne stiahnite kábel displeja z panela displeja.

Spätná montáž kábla displeja

1. Postupujte podľa pokynov v časti [Skôr než začnete](#).
2. Zasuňte jazýčky na závesoch panela displeja do otvorov na paneli displeja a umiestnite závesy do správnej polohy.
3. Pripojte kábel displeja a kábel dotykovej obrazovky ku konektorom na paneli displeja.
4. Prevráťte panel displeja.
5. Namontujte späť panel displeja (pozri [Spätná montáž panela displeja](#)).
6. Namontujte späť závesy displeja (pozri [Spätná inštalácia závesov displeja](#)).
7. Namontujte späť rám displeja (pozri [Spätná montáž rámu displeja](#)).
8. Namontujte späť viečka závesov (pozri [Spätná montáž viečok závesov](#)).
9. Namontujte späť zostavu displeja (pozri [Spätná montáž zostavy displeja](#)).

 **VAROVANIE:** Skôr než zapnete počítač, zaskrutkujte späť všetky skrutky a overte, či nezostali vo vnútri počítača voľné skrutky. V opačnom prípade sa počítač môže poškodiť.

[Späť na obsah](#)

[Späť na obsah](#)

Zostava pevného disku

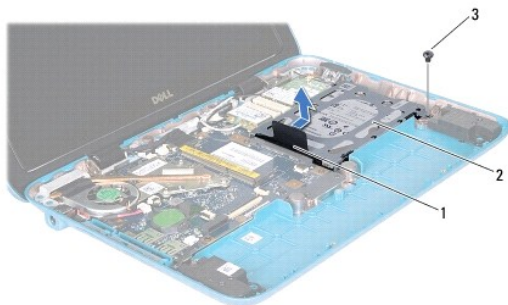
Servisná príručka pre Dell™ Inspiron™ 1090

- [Demontáž zostavy pevného disku](#)
- [Spätná montáž zostavy pevného disku](#)

- ⚠ **VÝSTRAHA:** Pred prácou vnútri počítača si prečítajte bezpečnostné pokyny, ktoré ste dostali s vaším počítačom. Ďalšie informácie o bezpečnosti a overených postupoch nájdete na stránke so zákonnými požiadavkami portálu www.dell.com na adrese www.dell.com/regulatory_compliance.
- ⚠ **VÝSTRAHA:** Ak z počítača vyberiete pevný disk, keď je horúci, nedotýkajte sa kovového krytu pevného disku.
- ⚠ **VAROVANIE:** Opravovať počítač môže len oprávnený servisný technik. Záruka sa nevzťahuje na poškodenie spôsobené servisom, ktorý nebol schválený spoločnosťou Dell™.
- ⚠ **VAROVANIE:** Uzemnite sa pomocou uzemňovacieho pásika na zápästí alebo opakovaným dotýkaním sa nenatretého kovového povrchu (ako napríklad konektor na vašom počítači), aby ste predišli elektrostatickému výboju.
- ⚠ **VAROVANIE:** Aby ste predišli poškodeniu systémovej dosky, vyberte hlavnú batériu (pozri [Odpojenie batérie](#)) predtým, než začnete pracovať vnútri počítača.
- ⚠ **VAROVANIE:** Pred vybratím zostavy pevného disku vypnite počítač (pozri [Vypnutie počítača](#)), aby ste zabránili strate údajov. Neodpájajte pevný disk, ak je počítač zapnutý alebo je v režime spánku.
- ⚠ **VAROVANIE:** Pevné disky sú mimoriadne krehké. Počas manipulácie s pevným diskom buďte opatrný.
- 📌 **POZNÁMKA:** Spoločnosť Dell neručí za kompatibilitu, ani neposkytuje podporu pre pevné disky získané z iných zdrojov ako od spoločnosti Dell.
- 📌 **POZNÁMKA:** Ak inštalujete pevný disk z iného zdroja ako od spoločnosti Dell, je potrebné, aby ste na nový pevný disk nainštalovali operačný systém, ovládače a pomôcky.

Demontáž zostavy pevného disku

1. Postupujte podľa pokynov v časti [Skôr než začnete](#).
2. Odstráňte dvere so štítkom (pozri [Odstránenie dverí so štítkom](#)).
3. Demontujte klávesnicu (pozri [Demontáž klávesnice](#)).
4. Demontujte zostavu opierky dlaní (pozri [Demontáž zostavy opierky dlaní](#)).
5. Vyberte batériu (pozri [Odpojenie batérie](#)).
6. Demontujte pamäťový modul (pozri čas [Demontáž pamäťového modulu](#)).
7. Odskrutkujte skrutku, ktorou je zostava pevného disku pripevnená k základni počítača.
8. Vysuňte zostavu pevného disku smerom doprava pomocou ťahacieho jazýčka, aby ste odpojili zostavu pevného disku od konektora na systémovej doske.
9. Vyberte zostavu pevného disku von z počítača.



1	ťahací jazýček	2	zostava pevného disku
3	skrutka		

10. Odskrutkujte štyri skrutky, ktoré zaisťujú pevný disk ku konzole pevného disku.

11. Konzolu pevného disku vydvihnite preč od pevného disku.



1	konzola pevného disku	2	skrutky (4)
---	-----------------------	---	-------------

Spätná montáž zostavy pevného disku

1. Postupujte podľa pokynov v časti [Skôr než začnete](#).
2. Nový pevný disk vyberte z obalu.
Pôvodný obal odložte pre uchovanie alebo odoslanie pevného disku.
3. Uložte pevný disk do konzoly pevného disku.
4. Odskrutkujte štyri skrutky, ktoré zaisťujú pevný disk ku konzole pevného disku.
5. Zostavu pevného disku umiestnite do základne počítača.
6. Zatláčajte zostavu pevného disku smerom doľava a pripojte ju ku konektoru na systémovej doske.
7. Odskrutkujte skrutku, ktorou je zostava pevného disku pripevnená k základni počítača.
8. Nainštalujte späť pamäťový modul (pozri [Spätná montáž pamäťového modulu](#)).
9. Vložte späť batériu (pozri [Spätná inštalácia batérie](#)).
10. Namontujte späť zostavu opierky dlaní (pozri [Spätná montáž zostavy opierky dlaní](#)).
11. Namontujte späť klávesnicu (pozri [Spätná montáž klávesnice](#)).
12. Dajte späť dvere so štítkom (pozri [Vrátenie dverí so štítkom späť na miesto](#)).

VAROVANIE: Skôr než zapnete počítač, zaskrutkujte späť všetky skrutky a overte, či nezostali vo vnútri počítača voľné skrutky. V opačnom prípade sa počítač môže poškodiť.

[Späť na obsah](#)

[Späť na obsah](#)

Zostava ventilátora a chladiča procesora

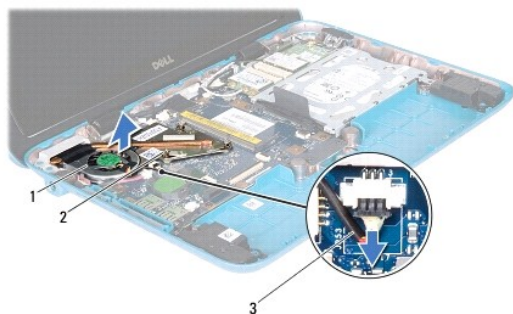
Servisná príručka pre Dell™ Inspiron™ 1090

- [Demontáž zostavy ventilátora a chladiča procesora](#)
- [Spätná montáž zostavy ventilátora a chladiča procesora](#)

- ⚠ **VÝSTRAHA:** Pred prácou vnútri počítača si prečítajte bezpečnostné pokyny, ktoré ste dostali s vašim počítačom. Ďalšie informácie o bezpečnosti a overených postupoch nájdete na stránke so zákonnými požiadavkami portálu www.dell.com na adrese www.dell.com/regulatory_compliance.
- ⚠ **VÝSTRAHA:** Ak z počítača vyberiete zostavu ventilátora a chladiča procesora, keď je chladič horúci, nedotýkajte sa kovového krytu zostavy ventilátora a chladiča procesora.
- ⚠ **VAROVANIE:** Opravovať počítač môže len oprávnený servisný technik. Záruka sa nevzťahuje na poškodenie spôsobené servisom, ktorý nebol schválený spoločnosťou Dell™.
- ⚠ **VAROVANIE:** Uzemnite sa pomocou uzemňovacieho pásika na zápästí alebo opakovaným dotýkaním sa nenatretého kovového povrchu (ako napríklad konektor na vašom počítači), aby ste predišli elektrostatickému výboju.
- ⚠ **VAROVANIE:** Aby ste predišli poškodeniu systémovej dosky, vyberte hlavnú batériu (pozri [Odpojenie batérie](#)) predtým, než začnete pracovať vnútri počítača.


Demontáž zostavy ventilátora a chladiča procesora

1. Postupujte podľa pokynov v časti [Skôr než začnete](#).
2. Odstráňte dvere so štítkom (pozri [Odstránenie dverí so štítkom](#)).
3. Demontujte klávesnicu (pozri [Demontáž klávesnice](#)).
4. Demontujte zostavu opierky dlaní (pozri [Demontáž zostavy opierky dlaní](#)).
5. Vyberte batériu (pozri [Odpojenie batérie](#)).
6. Demontujte pamäťový modul (pozri čas [Demontáž pamäťového modulu](#)).
7. Odpojte kábel zostavy ventilátora a chladiča procesora od konektora na systémovej doske.
8. Postupne (označené na chladiči procesora) uvoľnite tri skrutky so zapustenou hlavou, ktoré zaisťujú zostavu ventilátora a chladiča procesora na systémovej doske.
9. Vyberte zostavu ventilátora a chladiča procesora zo systémovej dosky.




1	zostava ventilátora a chladiča procesora	2	skrutky so zapustenou hlavou (3)
3	kábel zostavy ventilátora a chladiča procesora		

Spätná montáž zostavy ventilátora a chladiča procesora

 **POZNÁMKA:** Pôvodné tepelné mazivo môžete použiť znova, ak späťne montujete pôvodnú zostavu ventilátora a chladiča procesora. Ak vymieňate zostavu ventilátora a chladiča procesora, použite tepelné mazivo, ktoré sa dodáva v súprave, čím dosiahnete tepelnú vodivosť.

1. Postupujte podľa pokynov v časti [Skôr než začnete](#).
2. Odstráňte tepelné mazivo zo spodnej časti zostavy ventilátora a chladiča procesora a znovu ho naneste.
3. Zarovnajte tri skrutky so zapustenou hlavou na zostave ventilátora a chladiča procesora s otvormi na skrutky na systémovej doske a postupne ich utiahnite (označené na chladiči procesora).
4. Pripojte kábel zostavy ventilátora a chladiča procesora ku konektoru na systémovej doske.
5. Nainštalujte späť pamäťový modul (pozri [Spätná montáž pamäťového modulu](#)).
6. Vložte späť batériu (pozri [Spätná inštalácia batérie](#)).
7. Namontujte späť zostavu opierky dlaní (pozri [Spätná montáž zostavy opierky dlaní](#)).
8. Namontujte späť klávesnicu (pozri [Spätná montáž klávesnice](#)).
9. Dajte späť dvere so štítkom (pozri [Vrátenie dverí so štítkom späť na miesto](#)).

 **VAROVANIE:** Skôr než zapnete počítač, zaskrutkujte späť všetky skrutky a overte, či nezostali vo vnútri počítača voľné skrutky. V opačnom prípade sa počítač môže poškodiť.

[Späť na obsah](#)

[Späť na obsah](#)

Kryty konektora

Servisná príručka pre Dell™ Inspiron™ 1090

- [Demontáž krytov konektora](#)
- [Spätná montáž krytov konektora](#)

⚠ VÝSTRAHA: Pred prácou vnútri počítača si prečítajte bezpečnostné pokyny, ktoré ste dostali s vašim počítačom. Ďalšie informácie o bezpečnosti a overených postupoch nájdete na stránke so zákonnými požiadavkami portálu www.dell.com na adrese www.dell.com/regulatory_compliance.

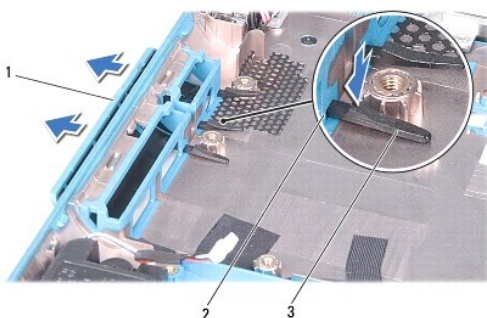
⚠ VAROVANIE: Uzemnite sa pomocou uzemňovacieho pásika na zápästí alebo opakovaným dotýkaním sa nenatretého kovového povrchu (ako napríklad konektor na vašom počítači), aby ste predišli elektrostatickému výboju.

⚠ VAROVANIE: Opravovať počítač môže len oprávnený servisný technik. Záruka sa nevzťahuje na poškodenie spôsobené servisom, ktorý nebol schválený spoločnosťou Dell™.

⚠ VAROVANIE: Aby ste predišli poškodeniu systémovej dosky, vyberte hlavnú batériu (pozri [Odpojenie batérie](#)) predtým, než začnete pracovať vnútri počítača.

Demontáž krytov konektora

1. Postupujte podľa pokynov v časti [Skôr než začnete](#).
2. Demontujte systémovú dosku (pozri [Demontáž systémovej dosky](#)).
3. Zatláčajte gumené jazýčky na kryte(krytoch) konektora a vytlačte ich von z otvorov na základni počítača.
4. Odstráňte kryt(y) konektora zo základne počítača.



1	kryty konektora (2)	2	otvory v základni počítača
3	gumené jazýčky (4)		

Spätná montáž krytov konektora

1. Postupujte podľa pokynov v časti [Skôr než začnete](#).
2. Umiestnite kryt(y) konektora do správnej polohy.
3. Stlačte kryt(y) konektora a zatláčajte ich cez otvory v základni počítača.
4. Namontujte späť systémovú dosku (pozri [Spätná montáž systémovej dosky](#)).

△ **VAROVANIE:** Skôr než zapnete počítač, zaskrutkujte späť všetky skrutky a overte, či nezostali vo vnútri počítača voľné skrutky. V opačnom prípade sa počítač môže poškodiť.

[Späť na obsah](#)

[Späť na obsah](#)

Klávesnica

Servisná príručka pre Dell™ Inspiron™ 1090

- [Demontáž klávesnice](#)
- [Spätná montáž klávesnice](#)

⚠ VÝSTRAHA: Pred prácou vnútri počítača si prečítajte bezpečnostné pokyny, ktoré ste dostali s vaším počítačom. Ďalšie informácie o bezpečnosti a overených postupoch nájdete na stránke so zákonnými požiadavkami portálu www.dell.com na adrese www.dell.com/regulatory_compliance.

⚠ VAROVANIE: Opravovať počítač môže len oprávnený servisný technik. Záruka sa nevzťahuje na poškodenie spôsobené servisom, ktorý nebol schválený spoločnosťou Dell™.

⚠ VAROVANIE: Uzemnite sa pomocou uzemňovacieho pásika na zápästí alebo opakovaným dotýkaním sa nenatretého kovového povrchu (ako napríklad konektor na vašom počítači), aby ste predišli elektrostatickému výboju.

Demontáž klávesnice

1. Postupujte podľa pokynov v časti [Skôr než začnete](#).
2. Odstráňte dvere so štítkom (pozri [Odstránenie dverí so štítkom](#)).
3. Vyberte tri skrutky, ktoré upevňujú klávesnicu k základni počítača.

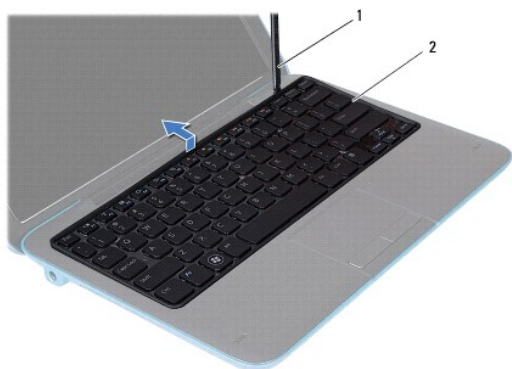


4. Prevráťte počítač a displej otvorte čo najviac.

⚠ VAROVANIE: Klobúčiky klávesov na klávesnici sú krehké, ľahko sa uvoľnia a ich osadenie je časovo náročné. Počas odpájania a manipulácie s klávesnicou buďte opatrný.

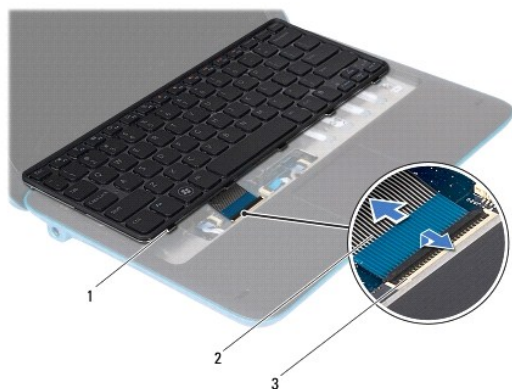
⚠ VAROVANIE: Počas odpájania a manipulácie s klávesnicou buďte mimoriadne opatrný. Mohlo by dôjsť k poškriabaniu displeja.

5. Zasuňte plastové páčidlo medzi klávesnicu a zostavu opierky dlaní.
6. Vypáčte klávesnicu nahor a bez toho, aby ste silno ťahali, ju opatrne zdvihnite smerom k displeju.



1	plastové páčidlo	2	klávesnica
---	------------------	---	------------

7. Vydvihnite západku konektora a odpojte kábel klávesnice z konektora na systémovej doske.



1	úchytka klávesnice (5)	2	kábel klávesnice
3	konektor kábla klávesnice		

8. Vyberte klávesnicu z počítača.

Spätná montáž klávesnice

1. Postupujte podľa pokynov v časti [Skôr než začnete](#).
2. Zasuňte kábel klávesnice do konektora na systémovej doske a zatlačením na západku konektora upevnite kábel.
3. Zasuňte zarážky na klávesnici do otvorov na zostave opierky dlaní a spustite klávesnicu na svoje miesto.
4. Zatvorte displej a prevráťte počítač.
5. Znovu namontujte tri skrutky, ktoré upevňujú klávesnicu k základni počítača.
6. Dajte späť dvere so štítkom (pozri [Vrátenie dverí so štítkom späť na miesto](#)).

△ **VAROVANIE:** Skôr než zapnete počítač, zaskrutkujte späť všetky skrutky a overte, či nezostali vo vnútri počítača voľné skrutky. V opačnom prípade sa počítač môže poškodiť.

[Späť na obsah](#)

[Späť na obsah](#)

Dvere so štítkom

Servisná príručka pre Dell™ Inspiron™ 1090

- [Odstránenie dverí so štítkom](#)
- [Vrátenie dverí so štítkom späť na miesto](#)

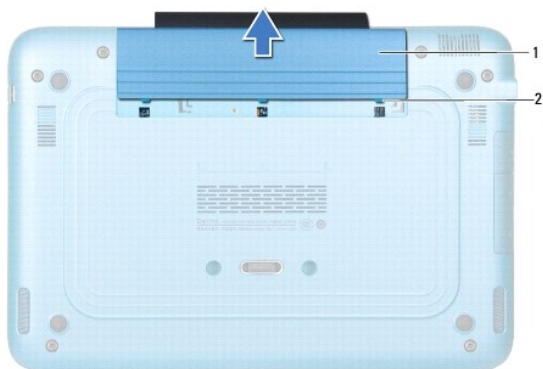
⚠ VÝSTRAHA: Pred prácou vnútri počítača si prečítajte bezpečnostné pokyny, ktoré ste dostali s vašim počítačom. Ďalšie informácie o bezpečnosti a overených postupoch nájdete na stránke so zákonnými požiadavkami portálu www.dell.com na adrese www.dell.com/regulatory_compliance.

⚠ VAROVANIE: Opravovať počítač môže len oprávnený servisný technik. Záruka sa nevzťahuje na poškodenie spôsobené servisom, ktorý nebol schválený spoločnosťou Dell™.

⚠ VAROVANIE: Uzemnite sa pomocou uzemňovacieho pásika na zápästí alebo opakovaným dotýkaním sa nenatretého kovového povrchu (ako napríklad konektor na vašom počítači), aby ste predišli elektrostatickému výboju.

Odstránenie dverí so štítkom

1. Postupujte podľa pokynov v časti [Skôr než začnete](#).
2. Posunutím dverí so štítkom smerom von uvoľnite jazýčky na dverách zo štrbín na základni počítača.



1	Dvere so štítkom	2	jazýčky dverí so štítkom (3)
---	------------------	---	------------------------------

Vrátenie dverí so štítkom späť na miesto

1. Postupujte podľa pokynov v časti [Skôr než začnete](#).
2. Zarovnajte jazýčky dverí so štítkom so štrbinami na základni počítača a zasuňte ich na miesto.

[Späť na obsah](#)

[Späť na obsah](#)

Pamäťový modul

Servisná príručka pre Dell™ Inspiron™ 1090

- [Demontáž pamäťového modulu](#)
- [Spätná montáž pamäťového modulu](#)

⚠ VÝSTRAHA: Pred prácou vnútri počítača si prečítajte bezpečnostné pokyny, ktoré ste dostali s vaším počítačom. Ďalšie informácie o bezpečnosti a overených postupoch nájdete na stránke so zákonnými požiadavkami portálu www.dell.com na adrese www.dell.com/regulatory_compliance.

⚠ VAROVANIE: Opravovať počítač môže len oprávnený servisný technik. Záruka sa nevzťahuje na poškodenie spôsobené servisom, ktorý nebol schválený spoločnosťou Dell™.

⚠ VAROVANIE: Uzemnite sa pomocou uzemňovacieho pásika na zápästí alebo opakovaným dotýkaním sa nenatretého kovového povrchu (ako napríklad konektor na vašom počítači), aby ste predišli elektrostatickému výboju.

⚠ VAROVANIE: Aby ste predišli poškodeniu systémovej dosky, vyberte hlavnú batériu (pozri [Odpojenie batérie](#)) predtým, než začnete pracovať vnútri počítača.

🔍 POZNÁMKA: Na pamäťové moduly zakúpené od spoločnosti Dell sa vzťahuje záruka pokrývajúca váš počítač.

Informácie o type pamäte podporovanej počítačom nájdete v časti „Špecifikácie“ v príručke *Setup Guide* (Príručka k nastaveniu), ktorá bola dodaná s vaším počítačom, alebo na stránke support.dell.com/manuals.

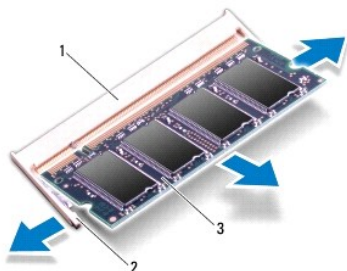
Váš počítač má jeden interný konektor SODIMM.

Demontáž pamäťového modulu

1. Postupujte podľa pokynov v časti [Skôr než začnete](#).
2. Odstráňte dvere so štítkom (pozri [Odstránenie dverí so štítkom](#)).
3. Demontujte klávesnicu (pozri [Demontáž klávesnice](#)).
4. Demontujte zostavu opierky dlaní (pozri [Demontáž zostavy opierky dlaní](#)).
5. Vyberte batériu (pozri [Odpojenie batérie](#)).

⚠ VAROVANIE: Nepoužívajte žiadne nástroje na roztiahnutie zaistovacích svoriek pamäťového modulu, aby ste zabránili poškodeniu konektora pamäťového modulu.

6. Na koncoch zásuvky pamäťového modulu prstami opatrne roztiahnite upevňovacie svorky, kým sa pamäťový modul nevysunie.



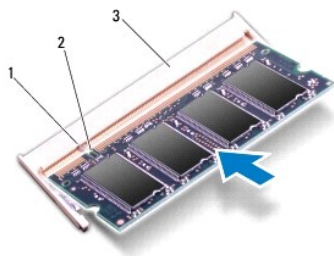
1	konektor pamäťového modulu	2	upevňovacie svorky (2)
3	pamäťový modul		

7. Vyberte pamäťový modul z konektora pamäťového modulu.

Spätná montáž pamäťového modulu

1. Postupujte podľa pokynov v časti [Skôr než začnete](#).
2. Zarovnajte drážku na pamäťovom module so západkou na konektore pamäťového modulu.
3. Zasuňte pamäťový modul pod uhlom 45 stupňov pevne do konektora a potom ho tlačte smerom nadol, kým nezapadne na miesto. Ak nepočujete kliknutie, vyberte pamäťový modul a znova ho nainštalujte.


 **POZNÁMKA:** Ak pamäťový modul nie je správne nainštalovaný, môže sa stať, že sa nezavedie systém počítača.




1	výbežok	2	zárez
3	konektor pamäťového modulu		

4. Vložte späť batériu (pozri [Spätná inštalácia batérie](#)).
5. Namontujte späť zostavu opierky dlaní (pozri [Spätná montáž zostavy opierky dlaní](#)).
6. Namontujte späť klávesnicu (pozri [Spätná montáž klávesnice](#)).
7. Dajte späť dvere so štítkom (pozri [Vrátenie dverí so štítkom späť na miesto](#)).
8. Zapojte napájací adaptér do počítača a elektrickej zásuvky.
9. Zapnite počítač.

Postup pri overovaní veľkosti pamäte nainštalovanej v počítači:

Kliknite na **Start** (Štart)  → **Control Panel** (Ovládací panel) → **System and Security** (Systém a zabezpečenie) → **System** (Systém).

 **VAROVANIE:** Skôr než zapnete počítač, zaskrutkujte späť všetky skrutky a overte, či nezostali vo vnútri počítača voľné skrutky. V opačnom prípade sa počítač môže poškodiť.

[Späť na obsah](#)

[Späť na obsah](#)

Bezdrôtové karty Mini-Card

Servisná príručka pre Dell™ Inspiron™ 1090

- [Vybratie kariet Mini-Card](#)
- [Vloženie kariet Mini-Card](#)

⚠ VÝSTRAHA: Pred prácou vnútri počítača si prečítajte bezpečnostné pokyny, ktoré ste dostali s vašim počítačom. Ďalšie informácie o bezpečnosti a overených postupoch nájdete na stránke so zákonnými požiadavkami portálu www.dell.com na adrese www.dell.com/regulatory_compliance.

⚠ VAROVANIE: Opravovať počítač môže len oprávnený servisný technik. Záruka sa nevzťahuje na poškodenie spôsobené servisom, ktorý nebol schválený spoločnosťou Dell™.

⚠ VAROVANIE: Uzemnite sa pomocou uzemňovacieho pásika na zápästí alebo opakovaným dotýkaním sa nenatretého kovového povrchu (ako napríklad konektor na vašom počítači), aby ste predišli elektrostatickému výboju.

⚠ VAROVANIE: Aby ste predišli poškodeniu systémovej dosky, vyberte hlavnú batériu (pozri [Odpojenie batérie](#)) predtým, než začnete pracovať vnútri počítača.

🔧 POZNÁMKA: Spoločnosť Dell neručí za kompatibilitu, ani neposkytuje podporu pre karty Mini-Card získané z iných zdrojov ako od spoločnosti Dell.

Ak ste si s počítačom objednali bezdrôtovú kartu Mini-Card, táto je už nainštalovaná.

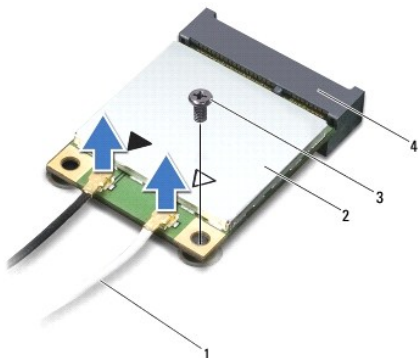
Počítač má jednu zásuvku pre kartu Full Mini-Card a jednu pre karty Half Mini-Card.

- 1 Jedna zásuvka pre kartu Full Mini-Card — podporuje bezdrôtovú sieť širokej oblasti (WWAN).
- 1 Jedna zásuvka pre kartu Half Mini-Card — podporuje bezdrôtovú sieť miestnej oblasti (WLAN) alebo sieť Worldwide Interoperability for Microwave Access (WiMax).

🔧 POZNÁMKA: V závislosti od konfigurácie počítača pri jeho predaji môže ale nemusí byť v zásuvke kariet Mini-Card už táto karta nainštalovaná.

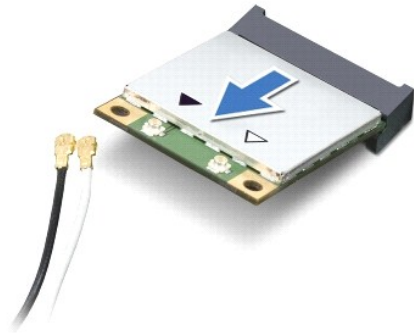
Vybratie kariet Mini-Card

1. Postupujte podľa pokynov v časti [Skôr než začnete](#).
2. Odstráňte dvere so štítkom (pozri [Odstránenie dveri so štítkom](#)).
3. Demontujte klávesnicu (pozri [Demontáž klávesnice](#)).
4. Demontujte zostavu opierky dlaní (pozri [Demontáž zostavy opierky dlaní](#)).
5. Vyberte batériu (pozri [Odpojenie batérie](#)).
6. Odpojte anténne káble z kariet Mini-Card.
7. Odstráňte skrutku, ktorá upevňuje kartu(y) Mini-Card na systémovej doske.



1	anténne káble (2)	2	karta Mini-Card
3	skrutka	4	konektor systémovej dosky

8. Vyberte kartu Mini-Card z konektora na systémovej doske.



VAROVANIE: Keď karta Mini-Card nie je v počítači, vložte ju do ochranného antistatického obalu. Pre ďalšie informácie pozri „Protecting Against Electrostatic Discharge“ [„Ochrana pred elektrostatickým výbojom“] v bezpečnostných informáciách, ktoré boli dodané s počítačom.

Vloženie kariet Mini-Card

1. Postupujte podľa pokynov v časti [Skôr než začnete](#).
2. Vyberte novú(é) kartu(y) Mini-Card z obalu.

VAROVANIE: Pri zasúvaní karty na miesto použite pevný a rovnomerný tlak. Ak použijete nadmernú silu, môžete poškodiť konektor.

VAROVANIE: Konektory sú označené, aby sa zabezpečila správna inštalácia. Ak pocítite odpor, skontrolujte konektory na karte a na systémovej doske a kartu opäť zarovnajte.

VAROVANIE: Ak sa chcete vyhnúť poškodeniu karty Mini-Card, nikdy káble neukladajte pod kartu.


3. Konektor karty Mini-Card zasuňte do konektora systémovej dosky pod 45- stupňovým uhlom.
4. Zatláčajte druhý koniec karty Mini-Card do zásuvky na systémovej doske a zaskrutkujte skrutku, ktorá upevňuje kartu k systémovej doske.
5. Pripojte príslušné anténne káble ku karte Mini-Card, ktorú inštalujete. V nasledujúcej tabuľke nájdete farebnú schému anténnych káblov pre karty Mini-Card podporované vašim počítačom.

Konektory na karte Mini-Card	Farebná schéma anténnych káblov
WLAN (2 anténne káble)	
Hlavná WLAN (biely trojuholník)	biely
Doplnková WLAN (čierny trojuholník)	čierny
WWAN (1 anténny kábel)	
Doplnková WWAN (čierny trojuholník)	čierny so šedým prúžkom

6. Vložte späť batériu (pozri [Spätná inštalácia batérie](#)).
7. Namontujte späť zostavu opierky dlaní (pozri [Spätná montáž zostavy opierky dlaní](#)).
8. Namontujte späť klávesnicu (pozri [Demontáž klávesnice](#)).
9. Dajte späť dvere so štítkom (pozri [Vrátenie dverí so štítkom späť na miesto](#)).

VAROVANIE: Skôr než zapnete počítač, zaskrutkujte späť všetky skrutky a overte, či nezostali vo vnútri počítača voľné skrutky. V opačnom prípade sa počítač môže poškodiť.

10. Podľa potreby nainštalujte do počítača ovládače a pomocné programy.

 **POZNÁMKA:** Ak chcete nainštalovať komunikačnú kartu z iného zdroja ako Dell, musíte nainštalovať aj vhodné ovládače a pomocné programy.

[Späť na obsah](#)

[Späť na obsah](#)

Zostava opierky dlaní

Servisná príručka pre Dell™ Inspiron™ 1090

- [Demontáž zostavy opierky dlaní](#)
- [Spätná montáž zostavy opierky dlaní](#)

⚠ VÝSTRAHA: Pred prácou vnútri počítača si prečítajte bezpečnostné pokyny, ktoré ste dostali s vaším počítačom. Ďalšie informácie o bezpečnosti a overených postupoch nájdete na stránke so zákonnými požiadavkami portálu www.dell.com na adrese www.dell.com/regulatory_compliance.

⚠ VAROVANIE: Opravovať počítač môže len oprávnený servisný technik. Záruka sa nevzťahuje na poškodenie spôsobené servisom, ktorý nebol schválený spoločnosťou Dell™.

⚠ VAROVANIE: Uzemnite sa pomocou uzemňovacieho pásika na zápästí alebo opakovaným dotýkaním sa nenatretého kovového povrchu (ako napríklad konektor na vašom počítači), aby ste predišli elektrostatickému výboju.

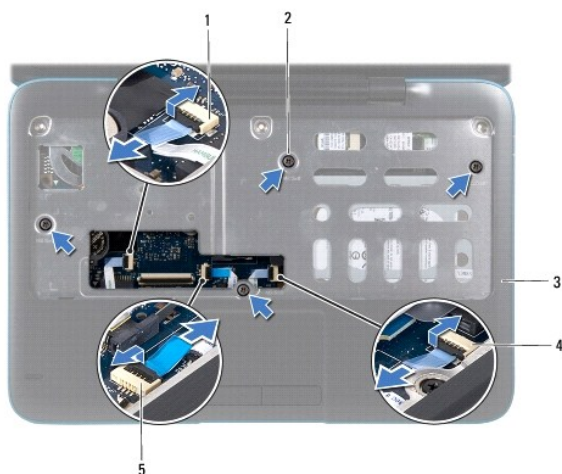
⚠ VAROVANIE: Aby ste predišli poškodeniu systémovej dosky, vyberte hlavnú batériu (pozri [Odpojenie batérie](#)) predtým, než začnete pracovať vnútri počítača.

Demontáž zostavy opierky dlaní

1. Postupujte podľa pokynov v časti [Skôr než začnete](#).
2. Odstráňte dvere so štítkom (pozri [Odstránenie dverí so štítkom](#)).
3. Demontujte klávesnicu (pozri [Demontáž klávesnice](#)).
4. Zatvorte displej a prevrúte počítač.
5. Demontujte šesť skrutiek zo základne počítača.



6. Prevrúte počítač a displej otvorte čo najviac.
7. Zdvihnite západku konektora a potiahnutím jazýčka odpojte kábel dotykového panela, kábel snímača v ľavej časti a kábel snímača v pravej časti.
8. Odskrutkujte štyri skrutky, ktorými je zostava opierky dlaní pripevnená k základni počítača.



1 konektor kábla snímača v ľavej časti	2 skrutky (4)
3 zostava opierky dlaní	4 konektor kábla snímača v pravej časti
5 konektor kábla dotykového panela	

VAROVANIE: Zostavu opierky dlaní opatrne oddelíte od základne počítača, aby sa opierka nepoškodila.

- Pomocou plastového páčidla opatrne vypäčte zostavu opierky dlaní pozdĺž zadného okraja a potom zostavu opierky dlaní vyberte zo základne počítača.



1 zostava opierky dlaní	2 plastové páčidlo
-------------------------	--------------------

- Zostavu opierky dlaní vyberte zo základne počítača.

Spätná montáž zostavy opierky dlaní

- Postupujte podľa pokynov v časti [Skôr než začnete](#).
- Zarovnajzte zostavu opierky dlaní so základňou počítača a zostavu opierky opatrne zacvaknite na miesto.
- Zasuňte kábel dotykového panela, kábel snímača v ľavej časti a kábel snímača v pravej časti do konektorov na systémovej doske a zatlačením smerom nadol zaistíte západky konektorov.
- Dajte späť štyri skrutky, ktorými je zostava opierky dlaní pripevnená k základni počítača.
- Namontujte späť klávesnicu (pozri [Spätná montáž klávesnice](#)).

6. Naskrutkujte späť šesť skrutiek na základni počítača.
7. Vráte späť dvere so štítkom (pozri [Vrátenie dverí so štítkom späť na miesto](#)).

△ VAROVANIE: Skôr než zapnete počítač, zaskrutkujte späť všetky skrutky a overte, či nezostali vo vnútri počítača voľné skrutky. V opačnom prípade sa počítač môže poškodiť.

[Späť na obsah](#)

[Späť na obsah](#)

Reproduktory

Servisná príručka pre Dell™ Inspiron™ 1090

- [Vybratie reproduktorov](#)
- [Spätná inštalácia reproduktorov](#)

⚠ VÝSTRAHA: Pred prácou vnútri počítača si prečítajte bezpečnostné pokyny, ktoré ste dostali s vaším počítačom. Ďalšie informácie o bezpečnosti a overených postupoch nájdete na stránke so zákonnými požiadavkami portálu www.dell.com na adrese www.dell.com/regulatory_compliance.

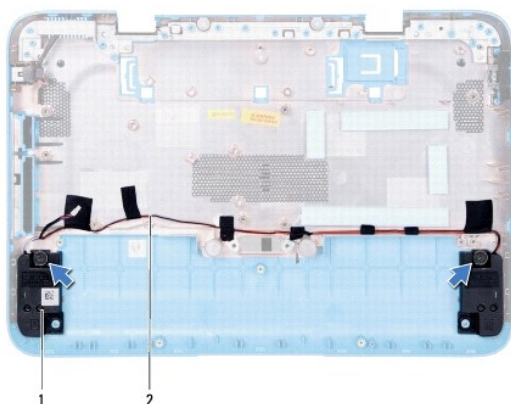
⚠ VAROVANIE: Uzemnite sa pomocou uzemňovacieho pásika na zápästí alebo opakovaným dotýkaním sa nenatretého kovového povrchu (ako napríklad konektor na vašom počítači), aby ste predišli elektrostatickému výboju.

⚠ VAROVANIE: Opravovať počítač môže len oprávnený servisný technik. Záruka sa nevzťahuje na poškodenie spôsobené servisom, ktorý nebol schválený spoločnosťou Dell™.

⚠ VAROVANIE: Aby ste predišli poškodeniu systémovej dosky, vyberte hlavnú batériu (pozri [Odpojenie batérie](#)) predtým, než začnete pracovať vnútri počítača.

Vybratie reproduktorov

1. Postupujte podľa pokynov v časti [Skôr než začnete](#).
2. Demontujte systémovú dosku (pozri [Demontáž systémovej dosky](#)).
3. Demontujte dve skrutky (jednu na každom reproduktore), ktoré upevňujú reproduktory na základni počítača.



1	reproduktory (2)	2	trasa kábla reproduktora
---	------------------	---	--------------------------

4. Vyberte reproduktory spolu s káblom zo základne počítača.

Spätná inštalácia reproduktorov

1. Postupujte podľa pokynov v časti [Skôr než začnete](#).
2. Reproduktory umiestnite na základňu počítača a káble reproduktorov nasmerujte do vodiacich úchytiak.
3. Znovu vložte dve skrutky, ktoré zaisťujú reproduktory v základni počítača.
4. Namontujte späť systémovú dosku (pozri [Spätná montáž systémovej dosky](#)).

△ **VAROVANIE:** Skôr než zapnete počítač, zaskrutkujte späť všetky skrutky a overte, či nezostali vo vnútri počítača voľné skrutky. V opačnom prípade sa počítač môže poškodiť.

[Späť na obsah](#)

[Späť na obsah](#)

Systémová doska

Servisná príručka pre Dell™ Inspiron™ 1090

- [Demontáž systémovej dosky](#)
- [Spätná montáž systémovej dosky](#)
- [Zadanie servisného štítku do nastavenia BIOS](#)

⚠ VÝSTRAHA: Pred prácou vnútri počítača si prečítajte bezpečnostné pokyny, ktoré ste dostali s vaším počítačom. Ďalšie informácie o bezpečnosti a overených postupoch nájdete na stránke so zákonnými požiadavkami portálu www.dell.com na adrese www.dell.com/regulatory_compliance.

⚠ VAROVANIE: Opravovať počítač môže len oprávnený servisný technik. Záruka sa nevzťahuje na poškodenie spôsobené servisom, ktorý nebol schválený spoločnosťou Dell™.

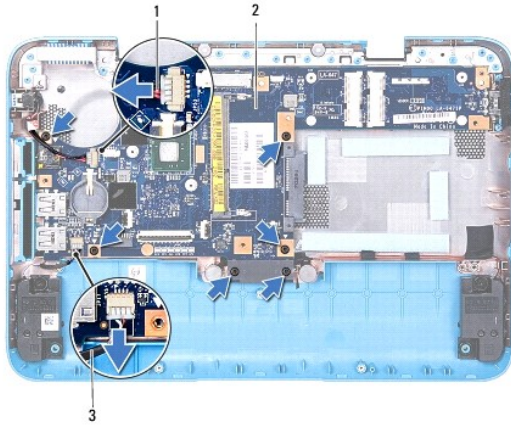
⚠ VAROVANIE: Uzemnite sa pomocou uzemňovacieho pásika na zápästí alebo opakovaným dotýkaním sa nenatretého kovového povrchu (ako napríklad konektor na vašom počítači), aby ste predišli elektrostatickému výboju.

⚠ VAROVANIE: Aby ste predišli poškodeniu systémovej dosky, vyberte hlavnú batériu (pozri [Odpojenie batérie](#)) predtým, než začnete pracovať vnútri počítača.

⚠ VAROVANIE: Komponenty a karty uchopte za hrany, aby ste sa nedotkli kolíkov a kontaktov.

Demontáž systémovej dosky

1. Postupujte podľa pokynov v časti [Skôr než začnete](#).
2. Odstráňte dvere so štítkom (pozri [Odstránenie dverí so štítkom](#)).
3. Demontujte klávesnicu (pozri [Demontáž klávesnice](#)).
4. Demontujte zostavu opierky dlaní (pozri [Demontáž zostavy opierky dlaní](#)).
5. Vyberte batériu (pozri [Odpojenie batérie](#)).
6. Demontujte pamäťový modul (pozri čas [Demontáž pamäťového modulu](#)).
7. Demontujte karty Mini-Card (pozri [Vybratie kariet Mini-Card](#)).
8. Demontujte zostavu pevného disku (pozri [Demontáž zostavy pevného disku](#)).
9. Vyberte gombíkovú batériu (pozri [Demontáž gombíkovej batérie](#)).
10. Demontujte zostavu ventilátora a chladiča procesora (pozri [Demontáž zostavy ventilátora a chladiča procesora](#)).
11. Demontujte zostavu displeja (pozri [Demontáž zostavy displeja](#)).
12. Odpojte kábel konektora sieťového adaptéra od konektora na systémovej doske.
13. Odpojte kábel reproduktora od konektora na systémovej doske.
14. Odstráňte šesť skrutiek, ktoré upevňujú systémovú dosku k základni počítača.



1	kábel konektora napájacieho adaptéra	2	systémová karta
3	kábel reproduktora		

15. Opatrne uvoľnite konektory na systémovej doske zo zásuviek v počítači a vyberte systémovú dosku zo základne počítača.




Spätná montáž systémovej dosky

1. Postupujte podľa pokynov v časti [Skôr než začnete](#).
2. Konektory na systémovej doske zarovnajzte so zásuvkami na základni počítača a umiestnite dosku na miesto.
3. Zaskrutkujte šesť skrutiek, ktoré upevňujú systémovú dosku k základni počítača.
4. Pripojte kábel reproduktora ku konektoru systémovej dosky.
5. Pripojte kábel konektora sieťového adaptéra ku konektoru na systémovej doske.
6. Namontujte späť zostavu displeja (pozri [Spätná montáž zostavy displeja](#)).
7. Nainštalujte zostavu ventilátora a chladiča procesora (pozri [Spätná montáž zostavy ventilátora a chladiča procesora](#)).
8. Namontujte späť gombíkovú batériu (pozri [Spätná montáž gombíkovej batérie](#)).
9. Namontujte späť zostavu pevného disku (pozri [Spätná montáž zostavy pevného disku](#)).
10. Namontujte späť karty Mini-Card (pozri [Vloženie kariet Mini-Card](#)).
11. Nainštalujte späť pamäťový modul (pozri [Spätná montáž pamäťového modulu](#)).
12. Vložte späť batériu (pozri [Spätná inštalácia batérie](#)).


13. Namontujte späť zostavu opierky dlaní (pozri [Spätná montáž zostavy opierky dlaní](#)).

14. Namontujte späť klávesnicu (pozri [Spätná montáž klávesnice](#)).

15. Dajte späť dvere so štítkom (pozri [Vrátenie dverí so štítkom späť na miesto](#)).

 **VAROVANIE:** Skôr než zapnete počítač, zaskrutkujte späť všetky skrutky a overte, či nezostali vo vnútri počítača voľné skrutky. V opačnom prípade sa počítač môže poškodiť.

16. Zapnite počítač.

 **POZNÁMKA:** Po výmene systémovej dosky zadajte údaje servisného štítku do nastavenia BIOS novej systémovej dosky.

17. Zadajte servisný štítok (pozri [Zadanie servisného štítku do nastavenia BIOS](#)).

Zadanie servisného štítku do nastavenia BIOS.


1. Presvedčte sa, či je napájací adaptér pripojený a či je hlavná batéria správne nainštalovaná.
 2. Zapnite počítač.
 3. Stlačením klávesu <F2> počas režimu POST prejdite do programu pre nastavenie systému.
 4. Prejdite na kartu Bezpečnosť a zadajte servisný štítok do poľa **Set Service Tag** (Nastaviť servisný štítok).
-

[Späť na obsah](#)

[Späť na obsah](#)

Servisná príručka pre Dell™ Inspiron™ 1090

Poznámky, varovania a výstrahy

 **POZNÁMKA:** POZNÁMKA uvádza dôležité informácie, ktoré umožňujú lepšie využitie počítača.

 **VAROVANIE:** VAROVANIE uvádza možné poškodenie hardvéru alebo stratu údajov, ak sa nebudete riadiť pokynmi.

 **VÝSTRAHA:** VAROVANIE označuje možné poškodenie majetku, osobné zranenie alebo smrť.

Informácie v tejto príručke sa môžu zmeniť bez predchádzajúceho upozornenia.
© 2010 Dell Inc. Všetky práva vyhradené.

Obchodné známky použité v tomto texte: Dell™ a logo DELL a Inspiron™ sú obchodné známky spoločnosti Dell Inc.; Microsoft®, Windows® a logo tlačidla Štart vo Windows sú buď obchodné známky alebo registrované obchodné známky spoločnosti Microsoft Corporation v USA a/alebo iných krajinách.

Reprodukcia týchto materiálov akýmkoľvek spôsobom bez písomného súhlasu spoločnosti Dell Inc. je prísne zakázaná.

November 2010 Rev. A00

[Späť na obsah](#)